

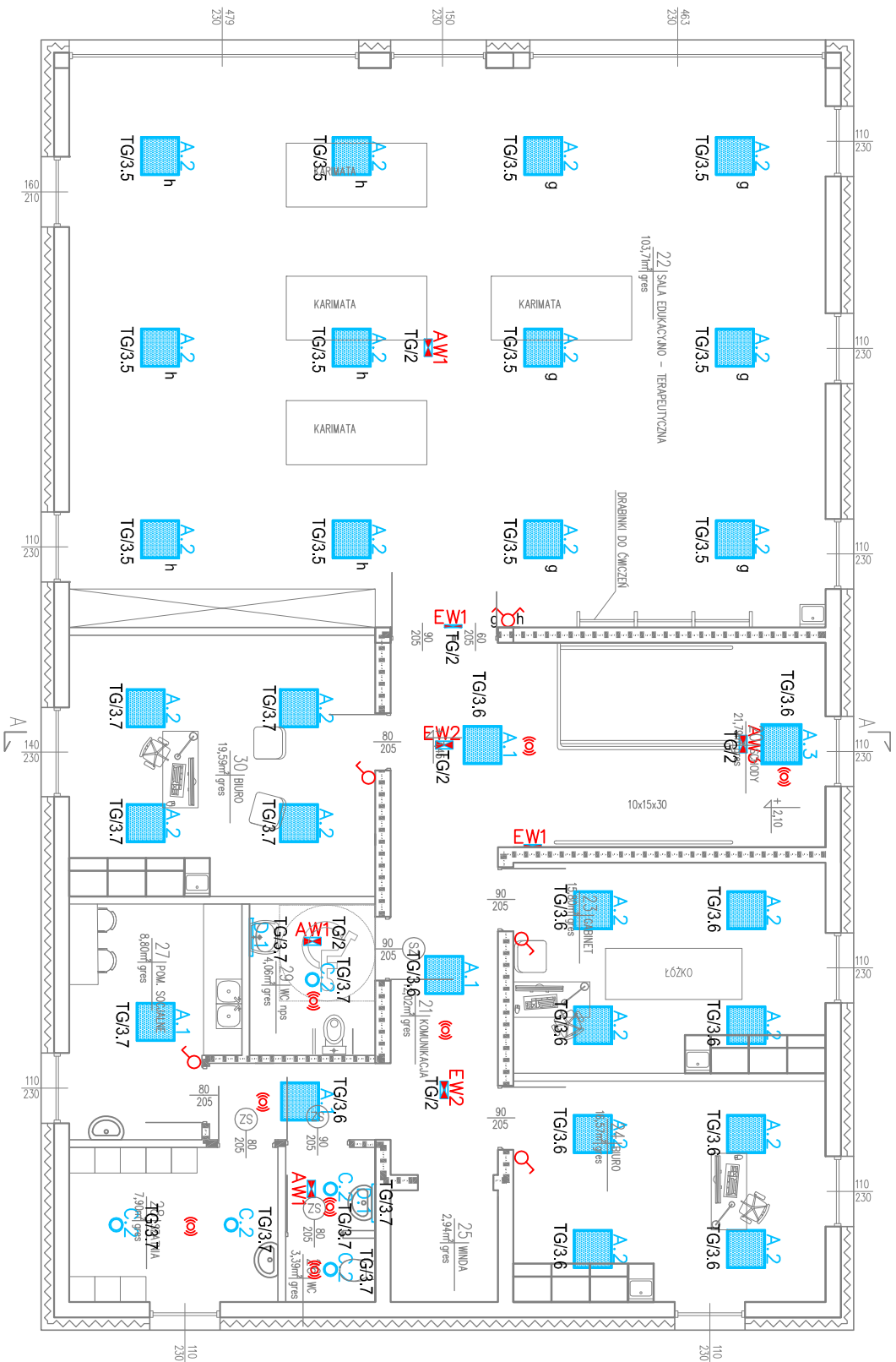
LEGENDA

- Łącznik jednobiegunowy IP20 / IP44
- Łącznik schodowy IP20
- Łącznik świecznikowy IP20
- Czytnik ruchu i obecności, 360°, zasięg min. 6m

LEGENDA OPRAW OŚWIETLENIOWYCH		
INDEKS	SYMBOL	TYP OPRAWY
A.1		LED PANEL 36W ED IP40 DS UCR19 CR>90
A.2		LED PANEL 36W SSB AUTO0MM IP40 DS UCR19 CR>90
A.3		LED PANEL 36W ED IP40 NS UCR19 CR>90
B.1		ATOMIC 20W ED IP40 2W
C.1		DOWNLIGHT LED 15,6W IP44
C.2		DOWNLIGHT LED 24,5W IP44
D.1		MIRROR LED 11W IP44
E.1		FULL MOON RING 26W IP65
F		GEO LED 20W ROUND BLACK 4K IP65
EW1		PRAŁNICA MODUŁA SE/SA/PS 1H AT IP65, NSC, PKT.
EW2		PRAŁNICA MODUŁA SE/SA/PS 1H AT IP65, DS, PKT. SIGN
AW1		PRAŁNICA MODUŁA SE/SA/PS 1H AT IP65, DS
AW2		PRAŁNICA MODUŁA SE/SA/PS 1H AT IP65, NSC, ICE PACK -30C ÷ +40C
AW3		PRAŁNICA MODUŁA SE/SA/PS 1H AT IP65, NS



**BEGHELLI-POLSKA Sp. z o.o.**  
44-207 RYBNIK, ul. Podniejska 95  
tel.: +48 32 422 55 79  
www.beghelli-polska.pl; NIP: 954-255-23-09



Układ słodowy	TN-S
System ochrony przeciwprężeniowej: - samoczynne szypkie wyłączenie zasilania - podłączenia wyrównawcze	

JEDNOSTKA PROJEKTOWA:		PROJEKT ZAGOSZCZARKOWANIA TERENU	
MICHAI KOTŁA ARCHITEKTURA I BUDOWNICTWO 36-002 Jasna 88/6		BUDYNKO USŁUGOWE Z INFRASTRUKTURA TECHNICZNA	
LOKALIZACJA miejscowość: Niechobrz jednostka ewidencyjna: 0005 - Niechobrz obręb ewidencyjny: 181603_5.0005.124.1/3, działka nr ewidencyjny: 181603_5.0005.124/3		INWESTOR Gabinet Rehabilitacji Sanomed Piotr Nieczek, NIP: 688.279.651, Niechobrz 302, 36-017 Niechobrz	
BRANŻA ELEKTRYCZNA		PROJEKTANT mgr inż. Katarzyna Figura	
PROJEKTANT mgr inż. Katarzyna Figura		PODPIS 08.2025	
SPRAWDZAJĄCY mgr inż. Tomasz Kozak		DATA 08.2025	
NAZWA RYSUNKU PLAN INSTALACJI OŚWIETLENIOWEJ - PIĘTRO		SKALA 1:100	
		NR RYSUNKU EP.05	